



Familieforscht

Langzeitstudie: Wie viel Leben steckt in einem Eimer Wasser?

Auf der Internetseite der Biologischen Station Zwillbrock findet ihr den Audioguide 18.

„Kleine Tümpel – Große Wirkung“
www.bszwillbrock.de/de/audioguide

Findet ihr heraus welche Bedeutung Tümpel für die Landwirtschaft und als Lebensraum haben?! Habt ihr Zuhause einen Teich? Erforscht, wer dort lebt! Falls nicht, kein Problem!

Findet heraus: Wie viel Leben steckt in einem Eimer voller Wasser?

- Füllt ein großes **Gefäß mit Wasser**, wenn möglich nehmt Regenwasser.
- Stellt das Gefäß nach **draußen**, an einen **sonnigen** Platz.
- **Wichtig:** Achtet immer darauf, dass es nicht austrocknet!

Tipp: Für diese Aufgabe braucht ihr Zeit! Haltet im Tagebuch fest: **Wer zieht bei euch ein?**

Für Fortgeschrittene: Der Lebensraum vieler Tiere wie z.B. Frösche, Fledermäuse und Wildbienen ist bedroht. Welche Ideen habt ihr, damit euer Zuhause auch ein Lebensraum für wilde Pflanzen und Tiere werden kann? Zeigt uns eure Ideen!

Tipp: Beachtet beim Experimentieren auch die allg. Sicherheitshinweise!



zwillbrock
Biologische Station
BILDUNGSWERK

Mehr Informationen unter:

www.bszwillbrock.de/de/familieforscht

Bildungswerk der Biologischen Station Zwillbrock e.V.

Email: bildungswerk@bszwillbrock.de

Tel. 02564/98600

Fax: 02564/986029

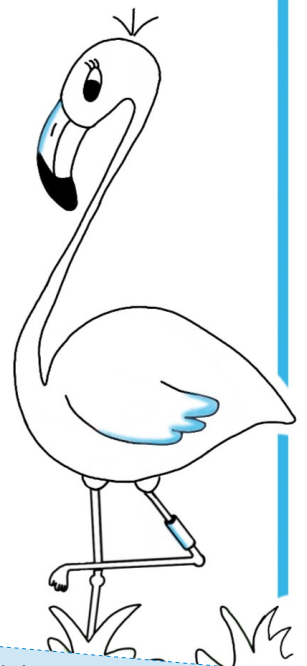


Gemeine Binsenjungfer © D. Ikemeyer BSZ

Hi, ich bin Frida Flamingo!
Schön, dass ihr mitforscht.
Dafür braucht ihr:

- Gefäß (Planschbecken, Eimer, Blumentopf...)
- (Regen-)Wasser
- Zeit und Geduld

Wer zieht bei euch ein?



Zwillbrocker
Venn

Habt ihr Fragen?
Schreibt Flamingo Frida an:
familie-forscht@bszwillbrock.de