



Schau mal was da krabbelt! ...Bodentiere im Garten



Im **Garten** unter einem Stein oder einem Blumentopf, im Laub oder im Boden, überall könnt ihr die kleinen Krabbler entdecken.

Schaut mal ganz genau nach! Am besten versucht ihr ein Tier vorsichtig mit einem Pinsel in ein Glas zu schieben. Was findet ihr über das Tier heraus?

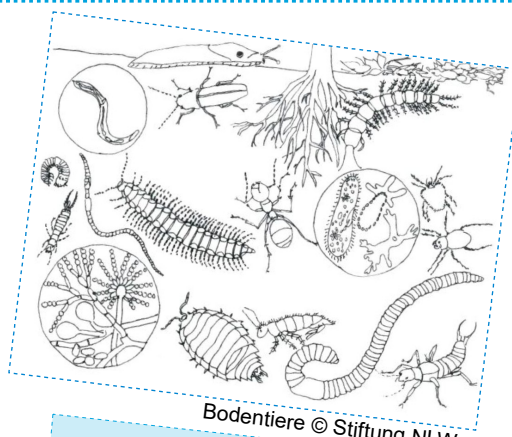
- **Wo** genau habt ihr das Tier gefunden?
- **Wie sieht das Tier aus?** Wie viele Beine hat das Tier? Hat es 0, 6, 8 oder ganz viele Beine?
- Welche **besonderen Merkmale** hat es noch? Hat es eine auffällige Farbe, Form oder bewegt es sich auf eine spannende Art und Weise?
- Welchen **Namen** würdet ihr dem Tier geben? Denkt dabei wie ein Tierforscher, der eine „neue Art“ entdeckt hat. Sucht einen Namen der das Tier gut beschreibt!
- Was findet ihr noch über euer Tier heraus?

Für Fortgeschrittene:

Findet ihr mit einer Bestimmungshilfe heraus, um welches Tier es sich tatsächlich handelt? Flamingo Frida ist gespannt auf eure Ergebnisse. Schreibt oder schickt ein Foto!

Je länger du dich mit dem Tier beschäftigst, desto besser lernst du es kennen. Wenn du es einige Zeit beobachtet hast, dann bring es vorsichtig wieder zurück!

Tipp: Beachtet beim Experimentieren auch die allg. Sicherheitshinweise!

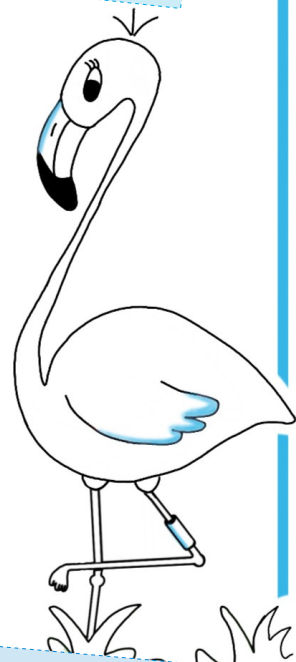


Bodentiere © Stiftung NLW

Hi, ich bin Frida Flamingo!
Schön, dass ihr mitforscht.
Dafür braucht ihr:

- Becherlupenglas oder leeres Marmeladenglas
- Pinsel
- Bestimmungskarte

Tipp: Bodentiere meiden das Licht und sind flink!



Zwillbrocker
Venn

Habt ihr Fragen?
Schreibt Flamingo Frida an:
familie-forscht@bszwillbrock.de





Familieforscht

Schau mal was da krabbelt!

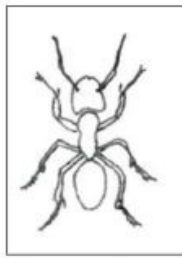
...Bodentiere bestimmen



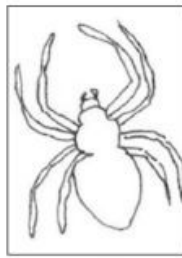
Die Bodentiere werden nach der Anzahl der Beine in Gruppen eingeteilt. Zähle zunächst die Beine und suche dann in der passenden Gruppe weiter.



Tiere ohne Beine



Tiere mit 6 Beinen



Tiere mit 8 Beinen



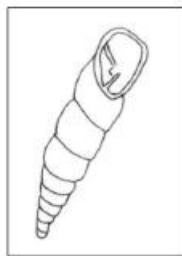
Vielbeiner

Gruppe: Tiere ohne Beine



Nacktschnecke

klebrig, schleimig, ohne Gehäuse



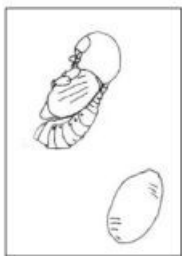
Gehäuseschnecke

ca. 7-20 x 2-5 mm, mit Gehäuse



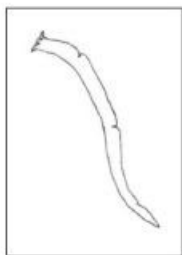
Käferlarve

bis 90 mm, fest, hart



Raupen

bis 90 mm, meist weißlich, oder farblos



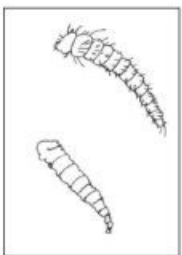
Fadenwurm

0,5 – 2 mm, glatt, durchscheinend



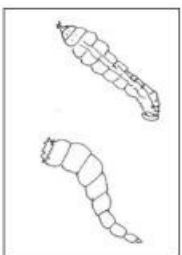
Regenwurm

20-250 mm, geringelt, rötlich



Fliegenlarve, Mückenlarve

bis 25 mm, oft geringelt, unterschiedliche Anhänge

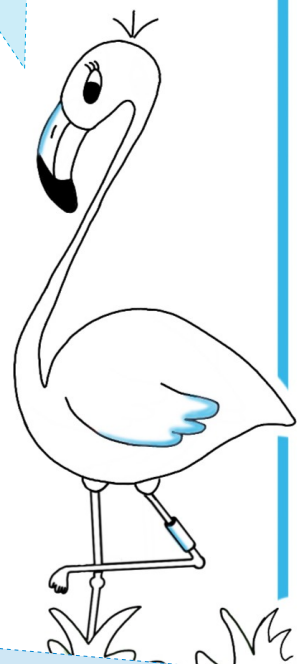


Schnakenlarven

ca. 25 mm, Hinteres Ende oft verdickt und mit Zipfeln

Ich zähle Beine: 1, 2, 3...

... keine Beine!



Zwillbrocker Venn

Habt ihr Fragen? Schreibt Flamingo Frida an: familie-forscht@bszwillbrock.de



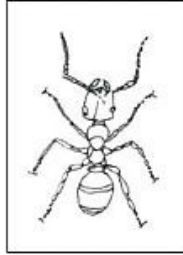


Gruppe: Tiere mit 6 Beinen



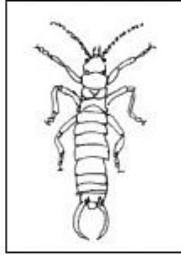
Springschwanz

0,35 - 6 mm,
springen auffällig weit
und hoch



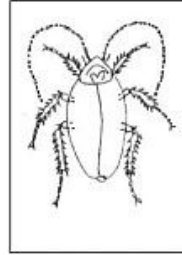
Ameise

2 - 18 mm,
deutlich eingeschnürt



Ohrwurm

5-30 mm,
hinten mit zwei
Zangen



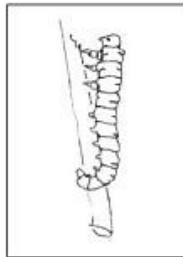
Waldschabe

6-14 mm,
Halsschild bedeckt,
Kopf, Beine bedornt



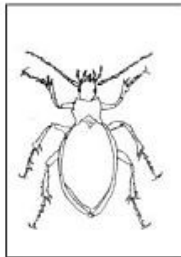
Holzwespenlarve

bis 20 mm,
drei Paar zapfenförmige
brustseitige Stummelbeine



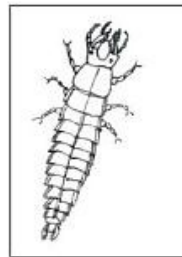
Blattwespenlarve

bis 20 mm,
mehr als vier Paar bauch-
seitige Stummelfüße



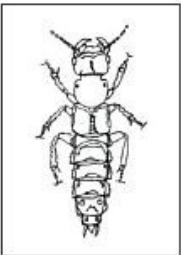
Laufkäfer

1,7 - 40 mm,
schnell laufend, Halsschild
meist groß



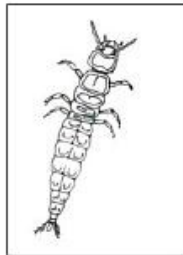
Laufkäferlarve

über 40 mm,
schnell laufend



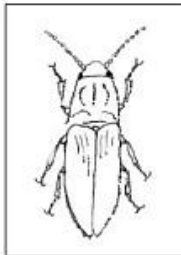
Kurzflügler

0,5 - 32 mm,
kurze Flügelstummel



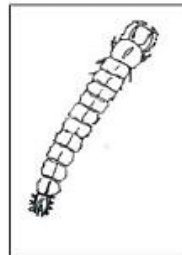
Kurzflüglerlarve

bis 35 mm,
schnell laufend



Schnellkäfer

4 - 20 mm,
kann sich ruckartig
hochschnellen



Schnellkäferlarve

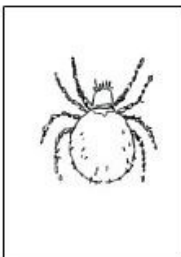
bis 25 mm,
gelbbraun bis braun

© Stiftung NLW

Ich zähle Beine:
1, 2, 3...

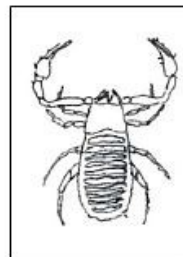
...6 oder 8 Beine!

Gruppe: Tiere mit 8 Beinen



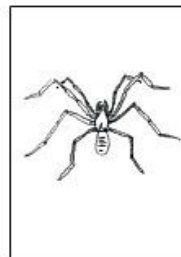
Milbe

0,5 - 1 mm,
Körper einheitlich
rund-, eiförmig



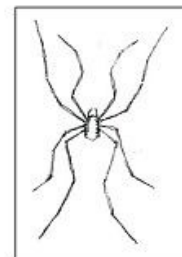
Afterskorpion

ca. 4 mm,
mit zwei Scheren



Bodenspinne

2-4 mm,
flacher Hinterleib,
lange Beine



Weberknecht

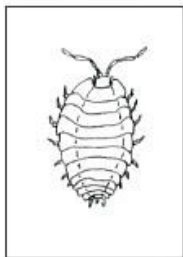
4 - 12 mm,
sehr lange, hoch
aufgestellte Beine

Zwillbrocker
Venn

Habt ihr Fragen?
Schreibt Flamingo Frida an:
familie-forscht@bszwillbrock.de

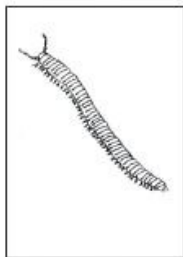


Gruppe: Tiere mit vielen Beinen



Assel

3-12 mm,
fester, gegliederter
Körperpanzer



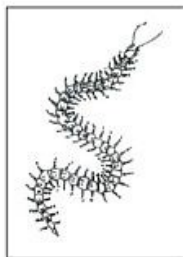
Schnurfüßler

bis 35 mm,
zwei Beinpaare
pro Körpersegment



Steinkriecher

bis 40 mm,
15 Beinpaare



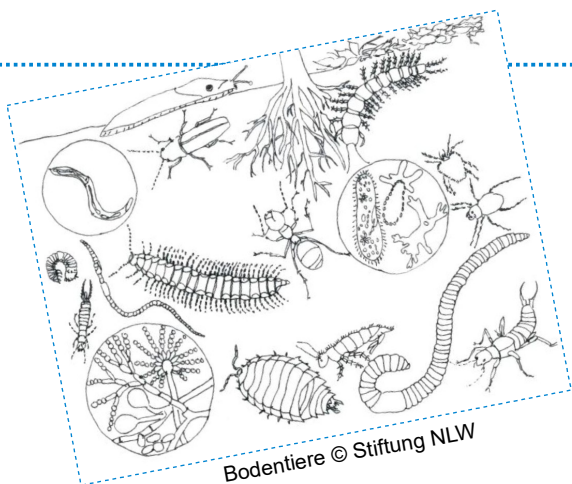
Erdläufer

bis 65 mm,
bis 57 Beinpaare

**Ich zähle Beine:
1, 2, 3...
...viele Beine!**

Ich habe folgende Tiere entdeckt:

- _____
- _____
- _____
- _____
- _____

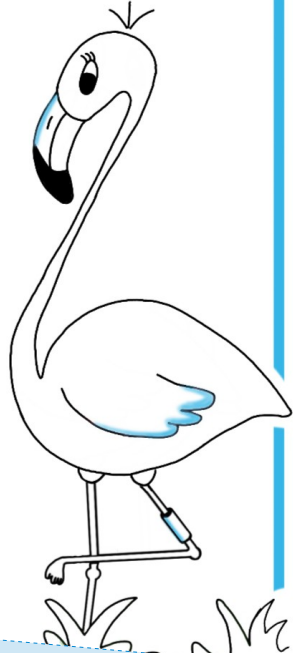


© Stiftung NLW

Wusstest du, dass der Boden viele wichtige Aufgaben hat?

Böden sind wichtig, weil...

- sie Platz bieten.
- sie für Nahrung sorgen.
- sie ein Lebensraum für unzählige Tiere und Pflanzen sind.
- sie unser Grundwasser speichern und schützen.
- sie schützen unser Klima.
- sie Schätze enthalten.
- ...Was fällt dir dazu ein?



Zwillbrocker Venn

Habt ihr Fragen?
Schreibt Flamingo Frida an:
familie-forscht@bszwillbrock.de

Mehr Informationen unter:
www.bszwillbrock.de/de/familie-forscht

Bildungswerk der Biologischen Station Zwillbrock e.V.
Email: bildungswerk@bszwillbrock.de
Tel. 02564/98600
Fax: 02564/986029

