

# BNE – Regionalzentrum

## Mobile und digitale Angebote für Schulen

Die Stiftung Natur und Landschaft Westmünsterland ist in Kooperation mit dem *Bildungswerk der Biologischen Station Zwillbrock e.V.* und dem *Kreis Borken* seit April 2019 als BNE-Regionalzentrum im NRW Landesnetzwerk „*Bildung für nachhaltige Entwicklung (BNE)*“ anerkannt.

**Bildung für nachhaltige Entwicklung (BNE) ermöglicht jedem, die Auswirkungen des eigenen Handelns auf die Welt zu verstehen und verantwortungsvolle Entscheidungen zu treffen.**

Mit Projektbeginn der Kooperation im April 2019 ist der außerschulischer Lernort in Zwillbrock auch Lernwerkstatt des Kreis Borken. Sowohl diese, als auch die Lernwerkstätten "Tiergarten Schloss Raesfeld" und „Biotopwildpark Anholter Schweiz“ des Kreis Borken, werden in der Gestaltung und Ausführung ihrer Bildungsprogramme für Schulklassen intensiv vom BNE-Regionalzentrum unterstützt. Den Schulen im Kreis Borken steht dadurch an drei Standorten ein umfangreiches Angebot an **BNE-Bildungsprogrammen** zu unterschiedlichen Themenschwerpunkten zur Verfügung. Mithilfe unserer **mobilen Angebote** können Lehrkräfte und Pädago\*innen mit ihren Schüler\*innen zudem die Natur im unmittelbaren Schulumfeld erforschen oder die Themen einer BNE auf spielerische Art und Weise im Klassenzimmer thematisieren. **Digitale Formate** runden unser umfangreiches Angebot ab. Im Mittelpunkt aller Bildungsangebote steht der Gedanke, dass wir Verantwortung für das eigene Leben, aber auch für alle heutigen und zukünftigen Lebewesen auf unserem Planeten tragen. Über eine Auseinandersetzung mit den 17 Nachhaltigkeitszielen der Vereinten Nationen (UN), möchten wir die Kompetenzen zu ökologischem, ökonomischem, sozialem, kulturellem und politischem Handeln fördern.

Wir sind auch außerschulischer Partner des Landesprogramms „Schule der Zukunft“ und möchten Sie gerne in der Umsetzung der „Leitlinie Bildung für nachhaltige Entwicklung“ vom Schulministerium unterstützen.



## Beratung & Verleih

Lehrkräfte und Pädagog\*innen haben die Möglichkeit, unsere Unterrichtsboxen und Lernmaterialien für die Arbeit vor Ort in den Schulen auszuleihen. Die Kosten dafür richten sich nach Dauer des Verleihs und Art der Materialien. Für Schulen, die am Landesprogramm „Schule der Zukunft“ teilnehmen, ist der Verleih kostenlos. Bevor Sie die Materialien von uns erhalten, bekommen Sie eine Einführung in ihre Nutzung. Zudem haben wir verschiedene Forscher\*innenhefte im Angebot, die analog sowie kostenlos digital als Download zur Verfügung stehen. Bei Fragen zu den mobilen und digitalen Angeboten stehen die Mitarbeiter\*innen der Stiftung Natur und Landschaft Westmünsterland gerne zur Verfügung. Sprechen Sie uns an, wir informieren Sie gerne!

## Kontakt

### Stiftung Natur und Landschaft Westmünsterland

in Kooperation mit dem Bildungswerk der Biologischen Station Zwillbrock

Zwillbrock 10  
48691 Vreden  
Tel.: 02564 9860-0  
Fax: 02564 9860-29

info@stiftung-nlw.de, bildungswerk@bszwillbrock.de  
www.stiftung-nlw.de, www.bszwillbrock.de



## **Mobile Angebote - Unterrichtsboxen**

BNE für alle Schüler\*innen ermöglichen – das ist unser Ziel. Unsere mobilen Unterrichtsboxen können Lehrkräfte und Pädagog\*innen mit ihren Schüler\*innen eigenständig nutzen. Neben Hintergrundinformationen für die Lehrkräfte und Pädagog\*innen enthalten die Unterrichtsboxen auch Anleitungen sowie benötigte Materialien zur Durchführung kleiner Experimente und Naturbeobachtungen. In jeder Unterrichtsbox findet sich zudem ein ausgearbeitetes Konzept mit einem detaillierten Ablaufplan und vielfältigen Methoden einer BNE zur Durchführung einer konkreten Unterrichtseinheit.

Der Inhalt der Boxen sowie Möglichkeiten zu dessen Nutzung werden vor dem Verleih in einem persönlichen Gespräch vorgestellt.

### **Unterrichtsbox Wald**

Zielgruppe: Primarstufe, Klasse 1 - 4

Mit der Unterrichtsbox zum Thema Wald lassen sich die verschiedenen Funktionen des Waldes für Mensch und Tier thematisieren. Dazu liegt der Unterrichtsbox neben einem ausgearbeiteten Konzept für eine beispielhafte Unterrichtseinheit nach BNE-Kriterien auch ein Forscher\*innenheft bei, in welchem vielfältige weitere Anregungen zu einer thematischen Vertiefung zu finden sind.

Anhand der Unterrichtsbox Wald wird den Schüler\*innen der Wald als Erholungsort, Lärmschützer, Rohstofflieferant, Klimaschützer und Lebensraum näher gebracht und der Einfluss der Menschen auf den Wald verdeutlicht. Die Schüler\*innen werden angeregt, sich mit dem Dilemma der Interessenkonflikte in der Waldnutzung auseinanderzusetzen und Lösungsbeiträge zu entwickeln, die sowohl für Mensch als auch Natur verträglich sind. Mithilfe von verschiedenen Arbeitsaufträgen und Materialien, wie z. B. Becherlupen und Bestimmungsliteratur, können die Schüler\*innen den Wald als Lebensraum für Pflanzen und Tiere aktiv erforschen. Anregungen zu thematisch passenden Naturerlebnisspielen bieten die Möglichkeit, inhaltliche Aspekte anschaulich und mit Freude zu vertiefen.



## Digitale Angebote - Forscher\*innenhefte

Unsere Forscher\*innenhefte stehen sowohl analog als auch digital zum kostenlosen Download zur Verfügung und können so vor Ort in der Schule sowie auch im Homeschooling genutzt werden. Zahlreiche Experimente mit Lehrplanbezug bieten den Schüler\*innen die Möglichkeit, ihre Umwelt aktiv zu erforschen. Alle Experimente weisen dabei auch einen Bezug zu den Themen einer Bildung für nachhaltige Entwicklung auf.

### Forscher\*innenheft „Forschen und BNE in der Schule“

Zielgruppe: Primarstufe, Sekundarstufe I, Klasse 1 – 6, Inklusiver Unterricht

Die Aufgaben dieses Forscher\*innenheftes decken insgesamt viele Bereiche der Lehrpläne der naturwissenschaftlichen Fächer ab und eignen sich auch für fächerübergreifendes Unterrichten. Die meisten Versuche werden in zwei Schwierigkeitsgraden angeboten und / oder bieten den Schüler\*innen die Möglichkeit, durch freies Forschen und Entdecken ihre Selbstwirksamkeit zu erfahren und kreative Lösungen zu entwickeln. Dadurch eignet sich das Forscherheft für den Einsatz in der Primarstufe und Sekundarstufe I sowie für den inklusiven Unterricht.

Zudem sind alle Forscherkarten mit einem der 17 Ziele für eine lebenswerte Welt versehen und liefern so Impulse für eine Umsetzung von BNE. Für die Forscheraufträge werden nur wenige, haushaltsübliche (Bastel-) Materialien benötigt. Die Forscheraufträge dienen als Kopiervorlage für die Schüler\*innen und können einzeln oder in Kleingruppen bearbeitet werden. Alle Versuche eignen sich für den Einsatz im Homeschooling sowie wie für den Einsatz im Präsenzunterricht

Das Forscher\*innenheft „Forschen und BNE in der Schule“ ist ein Kooperationsprojekt des Netzwerkes „Bildungsakteure aus dem Kreis Borken“.



### Blick in das Forscher\*innenheft:



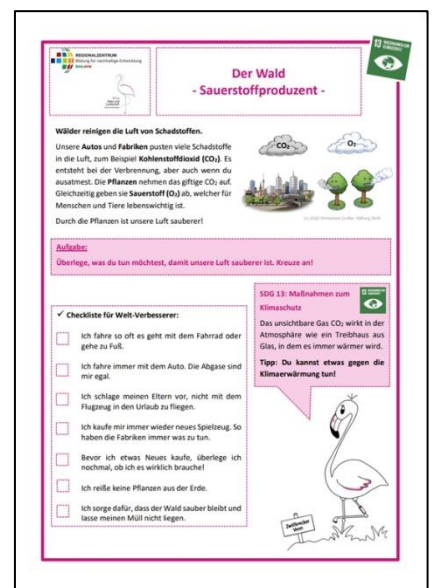
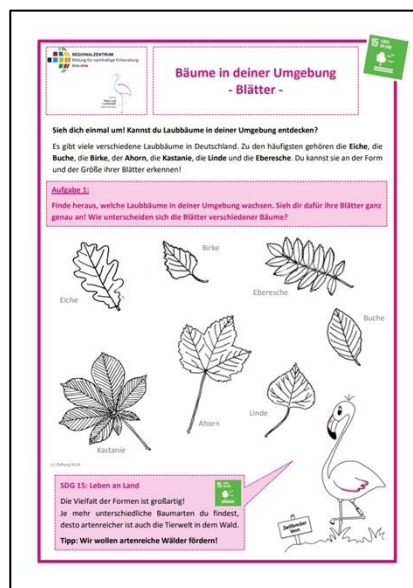
## Forscher\*innenheft „Unser Wald“

Zielgruppe: Primarstufe, Klasse 1 - 4

Das Forscher\*innenheft „Unser Wald“ liefert viele Anregungen, sich mit dem Thema Wald im Sinne einer BNE zu beschäftigen. Die Schüler\*innen lernen verschiedene Funktionen des Waldes kennen und werden animiert, den Wald selbst aktiv zu erforschen, seine pflanzlichen und tierischen Bewohner genauer unter die Lupe zu nehmen und so ihre Artenkenntnis zu vertiefen. Gezielte Forscheraufträge motivieren zudem dazu, die Nutzung des Waldes durch den Menschen zu reflektieren und das eigene Verhalten im Wald zu überdenken. Praktische Tipps, wie z. B. eine Anleitung zum Kochen einer leckeren Marmelade aus Waldfrüchten, stellen den Bezug zum eigenen Leben anschaulich dar. Die Schüler\*innen finden zudem Anregungen für eigene Handlungsoptionen. Die Aufträge im Forscher\*innenheft eignen sich dabei sowohl für Einzel- als auch Gruppenarbeiten und können so auch zu einer Stärkung der Klassengemeinschaft beitragen.



### Blick in das Forscher\*innenheft:



## Digitale Angebote – Themenrallye mit BIPARCOURS

### **BIPARCOURS – Sieben Landschaftsräume des Westmünsterlands**

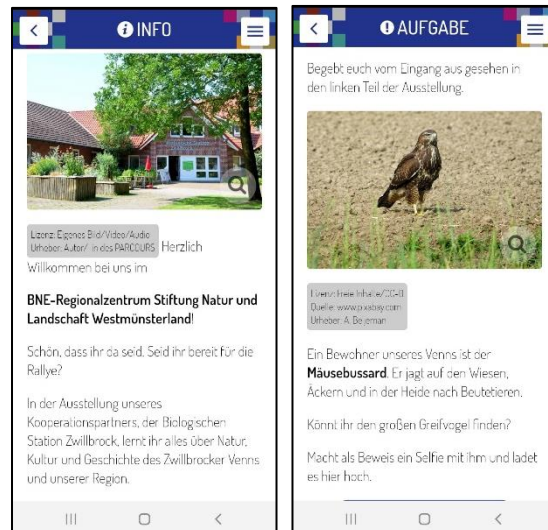
Zielgruppe: Sekundarstufe I, Klasse 5 - 9

Dauer: 45 Minuten

Angelehnt an die Ausstellung der Biologischen Station Zwillbrock e.V. können sich Schüler\*innen mit diesem BIPARCOURS auf einen digitalen Rundgang durch die sieben Landschaftsräume des Westmünsterlands begeben.

Mit der App „BIPARCOURS“ werden sie vom Acker ins Grünland, zum Kleingewässer, ins Moor, durch die Heide, in den Wald und zur Wallhecke geführt. Die Schüler\*innen entdecken die pflanzlichen und tierischen Bewohner der Landschaftsräume, erfahren, wie sich die Landschaftsräume im Laufe der Zeit durch den Einfluss des Menschen verändert haben und werden aufgefordert, Handlungsoptionen für eine lebenswerte Zukunft zu erörtern.

**Dieses BNE-Bildungsprogramm kann auf Anfrage für eine Nutzung im Rahmen des Homeschoolings freigeschaltet werden.**



**Einordnung in die 5 Dimensionen einer Bildung für nachhaltige Entwicklung und die 17 Nachhaltigkeitsziele (SDGs) der Vereinten Nationen (UN):**

<b>BNE – Dimensionen nachhaltiger Entwicklung und ausgewählte Inhaltsaspekte</b> (verändert nach Leitlinie Bildung für nachhaltige Entwicklung des Ministeriums für Schule und Bildung NRW)	<b>17 Ziele der Nachhaltigkeit der UN, kurz SDG (Sustainable Development Goals):</b> (nach Statistisches Bundesamt, Nachhaltige Entwicklung, Daten zum Indikatorenbericht, 2018)	
		<b>Klimaschutz – Treibhausgase reduzieren</b>
		<b>Artenvielfalt – Arten erhalten, Lebensräume schützen</b>